



مصعد ورافعة بضائع هيدروليكية

MAST CARGO HYDRAULIC LIFT



رافعة البضائع من ساب تك تسهل سرعة تنزيل البضائع ونقلها من الموازين او المستودعات متعددة الطوابق، و يمكن تركيبها داخل وخارج المستودعات لتحميل وتنزيل البضائع. يمكن تثبيتها على الجدران الاسمنتية أو حديدية ، و توفر تكاليف عمال التحميل، و تكاليف زهيدة لنقل البضائع و صيانة الرافعة زخيدة كذلك ، من الادوار الارضية الى الادوار العليا لمسافات تصل 10 أمتار وحمولات تصل الي 3 طن .

- ✓ تصاميم خاصة لتناسب احتياجات العملاء
- ✓ نظام هيدروليكي متين ومثالي
- ✓ لا يستحوذ على مساحات داخل المستودع

SAB TECH's mast cargo lifts provide fast, efficient, convenient and safe access to mezzanine, balconies, basements and any level in multi stories buildings and warehouses. It can be installed inside and outside for cargo lifts. These cargo lifts are wall mounted, labor saving, economical, durable and less maintenance cost for moving goods from ground floor up to 10 meters height and with load of 3.0 tons.

- ✓ Customizable to suit special requirements
- ✓ Heavy duty Hydraulic system
- ✓ Occupies less space



FEATURES

المميزات



يعمل بواسطة بستم هيدروليكي واحد

Operation by single cylinder



كابل صلب للخدمة

Heavy duty steel cable



لوحة التحكم

Control panel



وحدة الهيدروليك

Power pack



تصميم منصة التحميل حسب نوع الحمولات

Customize platform according to loading capacity



أزرار تشغيل

Control push button



+966 9200 03880 (+966) 5522 99045

info@sabtech.com.sa www.sabtech.com.sa





مصعد ورافعة بضائع هيدروليكية

MAST CARGO HYDRAULIC LIFT



يمكن إضافة جدار أو صندوق لحماية البضائع
أو الأشخاص حسب الطلب

Optional enclosure



صفارة إنذار للسلامة

Safety Siren



SPECIFICATIONS



الخصائص

Platform Size	1500 (L) x 1500 (W) mm	أبعاد منصة التحميل
Max. Lifting Height	10000 mm	أقصى إرتفاع
Motor Power	4.0kW	محرك الكهرباء
Power Supply	220/380V, 3Phase, 60Hz	الكهرباء
Max. Capacity	3 ton	أقصى حمولة



+966 9200 03880 (+966) 5522 99045

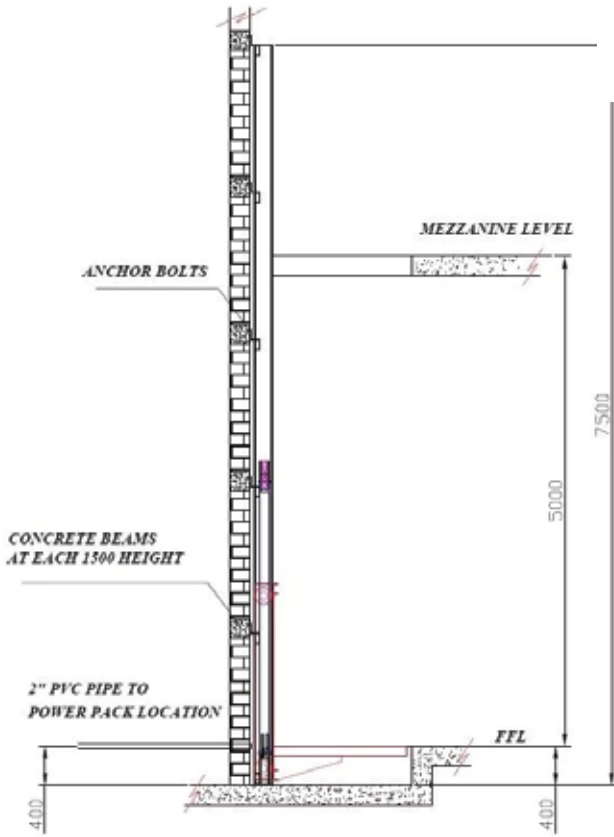
info@sabtech.com.sa www.sabtech.com.sa



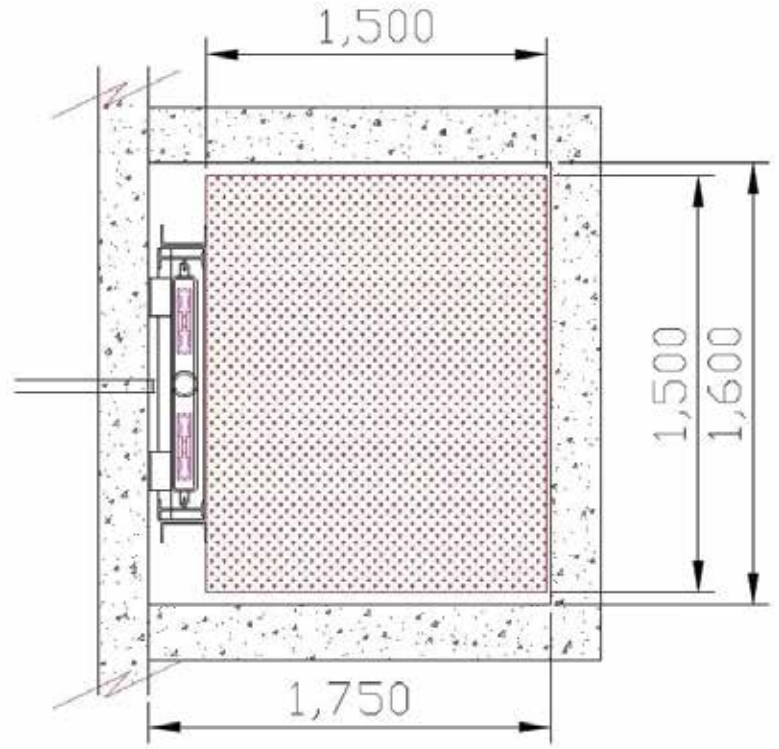


مصعد ورافعة بضائع هيدروليكية

MAST CARGO HYDRAULIC LIFT



نموذج أثناء الجانب
Model Side View



نموذج عرض من الأعلى
Model Top View

